

わたしらしく



居室



ダイニング



屋上(北アルプス・美ヶ原が一望)



生活アシストセンター松本 2階

サービス付き高齢者向け住宅

千歳緑(ちとせみどり)

運営方針

わたしらしく、いつまでも

- ①安心した暮らしができる環境を作ります。
- ②住み慣れた地域で暮らすことができる支援をします。
- ③生きがいを持ち続けることができる支援をします。

料金について

※表示の料金は消費税を含んでいます。

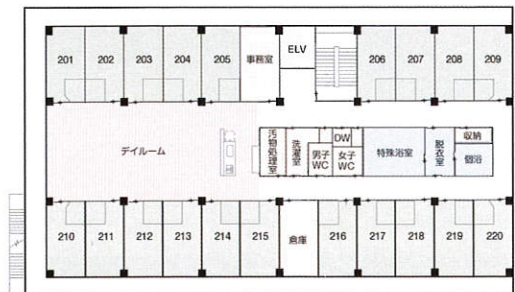
●入居時のご費用

費目	金額	摘要
預かり保証金	100,000円	退去時に部屋の傷んだ部分の補修や、クリーニングの費用として使用しますが、余剰分は返還致します。

●月々のご費用

費目	金額	摘要
家賃	62,000円	約11畳/室。冷暖房、トイレ、洗面設備、ミニキッチン(IH調理器)付。
共益費	29,500円	各居室及び共用部分の電気、ガス、水道、冷暖房、ごみ処理費用等。
安否確認及び生活相談費	15,000円	職員が24時間常駐。安否確認のための定期巡回、急変時の家族・主治医・ケアマネージャー等への連絡と一時対応。生活・介護・健康などの日常生活に関する相談等。
食費	51,000円	1,700円(朝400円・昼600円・夜700円) / 日×30日の場合。
おやつ代	3,000円	
健康相談	3,000円	野村医院による(約月1回程度)。
合計	163,500円	

※要支援・要介護認定をお受けの方に限ります。
 ※介護が必要な方は、介護保険サービスをご利用いただけます。
 ※併設の訪問介護サービス(ちとせみどりAW)もご利用できます。
 ※介護保険サービスご利用の場合は、介護保険の自己負担分が別途掛かります。



〒390-0828 長野県松本市庄内3-4-41 生活アシストセンター松本 2階

TEL 0263-31-5516 FAX 0263-31-5735